

モジュラーコネクタ

開発中

2028年以降
搭載可能

回路構成・レイアウトをフレキシブルに変更可能なモジュラーコネクタ
ギア式レバーにより多極でも低い挿入力でかん合可能

背景・課題

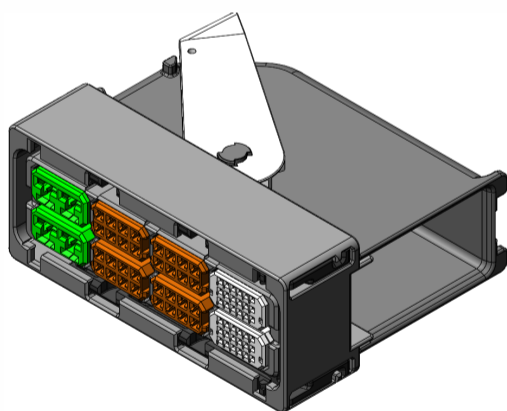
多種多様な回路要求に対し、短期間でコネクタを開発する必要がある
また、多極であっても容易にコネクタをかん合出来る構造が求められている

課題への解決・特徴

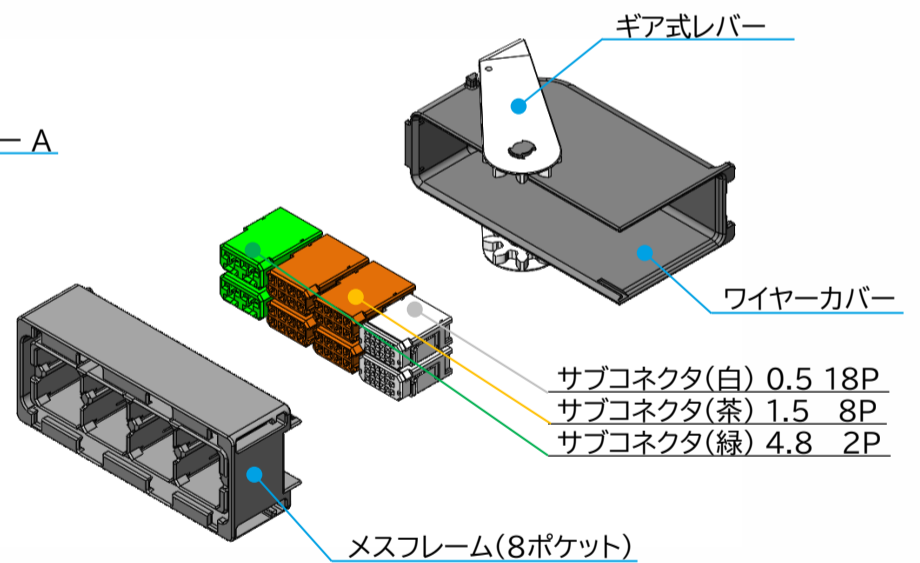
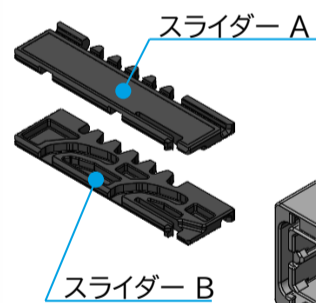
- 1 車両回路仕様に合わせフレキシブルにレイアウトを変更可能
- 2 ギア式レバーによる低挿入力化
- 3 W/H自動生産対応によるコスト低減

主要性能、仕様・構造

製品外観



構成部品



フレキシブルなレイアウト変更

車両回路仕様に合わせ、サブコネクタのレイアウトを変更可能

