

標準防水LEDユニット

量産中

2025年量産開始

防水性能と搭載性を両立した小型LEDユニット

背景・課題

充電インレットなど車室外での照明・インジケータのニーズが増加
限られた搭載スペースと車両ごとのデザイン対応が課題

課題への解決・特徴

- 1 防水コネクタ技術を活用した構造でIP67以上の性能を保持
- 2 共通筐体+基板変更で光り方・デザインを自在に、搭載スペースに合わせ柔軟な設置が可能

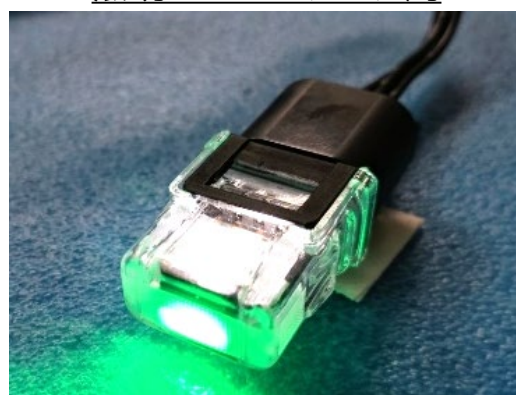


主要性能, 仕様・構造

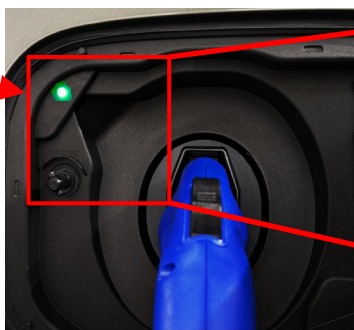
- ・照明色：単色 or マルチカラー
- ・点灯方法：電源線によるオン/オフ または LINやCANを用いた通信制御

使用例

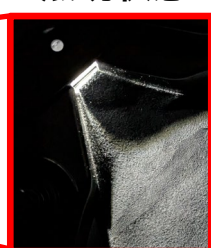
照明+インジケータ用



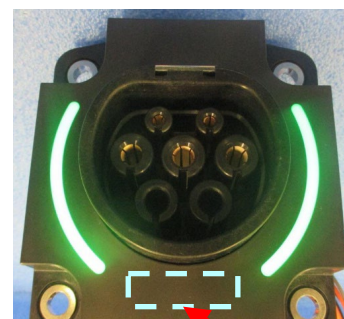
インジケータ



照明状態



リング照明用



ユニット搭載位置