

省燃費・環境対策の進化型

# 省燃費デジタコ

**DTG4**

## エコドライブの“仕組み”を凝縮。

省燃費・安全をさらに追求。燃料費の高騰による  
運輸事業経営の悩みを解決するために、  
最適な新機能を搭載しました。



# 省燃費・環境対策の進化型『矢崎の省燃費デジタコ』だから、ここまでできる!

## これが利益を生み出す矢崎のデジタルタコグラフ

長年培われてきた経験によって、多彩なデータ収集から分析指導まで、より効果的な運用を行えるよう、豊富なメニューで、安全運転管理や輸送品質の向上を徹底サポート致します。

### Plan

【計画】

<運行の各種目標値の計画>

- 急加速の制限
- アイドリングストップの徹底等



### Action

【改善】

<管理者による的確な安全運転指導>

- 管理者による指導
- エコドライブ講習会等



### Do

【実施】

<最適な省燃費運転のリアルタイム指導>

- 急発進・急加速等の防止
- アイドリングストップの徹底

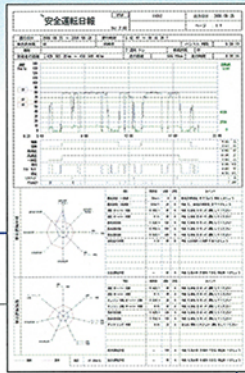


### Check

【評価】

<解析機能による運行データの分析・評価>

- 一連の運行状況の評価



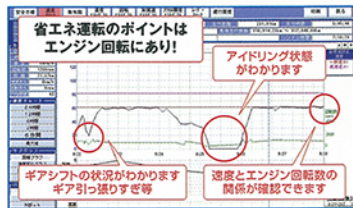
## 多彩な解析機能による最適な省燃費・安全運転指導

収集した「省燃費」「安全」「効率」運転指導に役立つ様々な運行データを多彩な解析機能により更なる運転指導が可能となります。

### 速度・回転

チャート

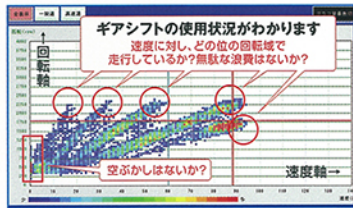
速度・回転データを0.5秒毎に把握し、シフトチェンジの癖まで確認できます。



### エンジン回転

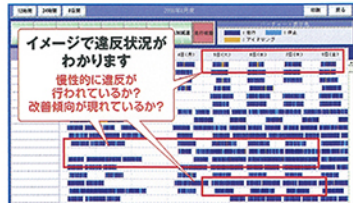
散布図

速度・回転データを散布図にすることで、速度単位での使用回転・シフトの癖を図表化します。



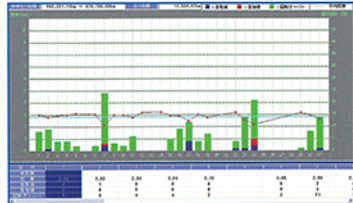
### ガントチャート

実車/空車状態、評価ランク、速度・回転オーバー、アイドリング、急発進・急加速等をイメージでマークします。



### 診断グラフ

急発進、急加速、回転オーバー回数と燃費の関係をグラフ表示した診断グラフです。



## New

## 進化する省燃費デジタコの更なる新機能!

業界初!

### 省燃費運転の効果的なご支援

アクセル開度センサー(オプション)の連動により、車両の燃費に最適なシフトポジションやアクセル操作をリアルタイムに音声、表示器により指示を行います。また、新搭載のAI(人工知能)により、車両の状況ごとの操作状態を学習してより最適な運転を導き出します。\*長期間のモニタリングは不要!

アクセル操作指示  
(常時緑点灯/指示で消灯)

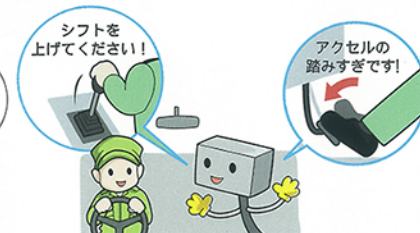
シフト操作指示  
(常時消灯/指示で赤点灯)

■カード



■AI表示器 ※オプション機器

■DTG4本体

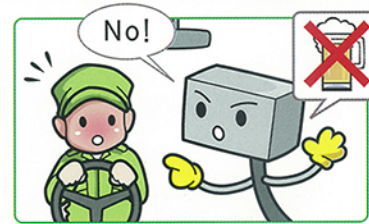


業界初!

### ダブルチェックで飲酒運転を未然に防止!

アルコールチェッカーとの連動\*により、アルコール未測定時、または基準値を超える場合の出庫時に、音声で警告します。また、測定結果はカードに記録され、安全運転日報等に標記されます。

\*東海電子(株)製(ALC-PRO II) \*SDアドバンス



業界初!

### 道路勾配を考慮した公平な評価の実現

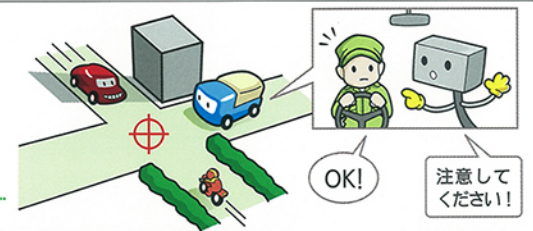
坂道センサー(オプション)の連動により、道路勾配(上り坂、下り坂)を測定し、エンジン回転等の評価に対してより的確な判定を実現します。



## 危険地点接近のお知らせ機能

交通事故の多発地点や危険な地域に接近すると、ドライバーに危険が近づいている事を音声で警告します。ドライバーに注意を喚起し、事故を未然に防ぎます。

事故多発地点 スクールゾーン 見通しの悪い場所 etc.....



### Gセンサー連動

Gセンサー(オプション)からの車両挙動データ取得により、万が一の時には、車両速度とともに、詳細な車両の動きを分析する事ができます。(事故解析等)

### 危険兆候警報機能

当社が長年蓄積した「事故が起きる前の速度変化」のデータをもとに危険な兆候を検知し、ドライバーに警報(記録)する機能を搭載しました。

# DTG4システム構成



## ASPサービス

豊富なメニューと多彩なサービス  
1台から可能なインターネット解析

### 車両動態管理システム

- 車載機器ご利用サービス
- 荷主情報ご利用サービス

### ネット解析システム

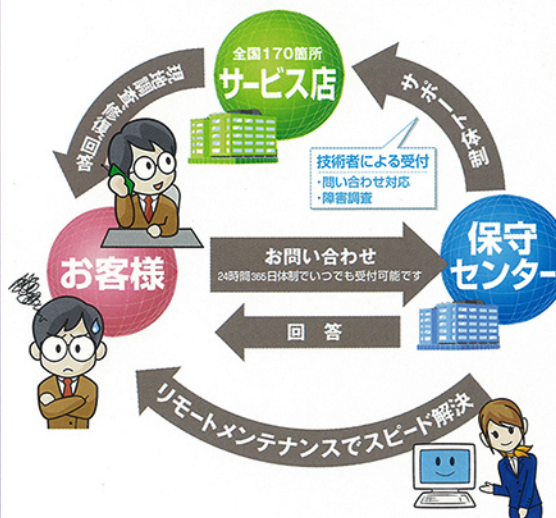
- 安全管理サービス
- 運行管理サービス
- 温度管理サービス

### <車両動態管理システム概要>



## システム保守サービス

「デジタルシステム保守サービス」は任せて安心  
いつでも24時間365日、全国サポートOK!



# YAZAKI

## 矢崎エナジーシステム株式会社

本社 〒108-8333 東京都港区三田1-4-28 三田国際ビル 17F  
 針渡事業部 〒427-8555 静岡県島田市横井1-7-1 ☎(0547) 37-2601  
 URL: <http://www.yazaki-group.com> E-mail: [keiso@sys.yzk.co.jp](mailto:keiso@sys.yzk.co.jp)

南関東計装営業部(東京支店) ☎03(3298)3130 中国計装営業部(広島支店) ☎082(568)7803  
 北関東計装営業部(埼玉支店) ☎048(654)2188 九州計装営業部(福岡支店) ☎092(411)4833  
 東北計装営業部(仙台支店) ☎022(284)9113 矢崎総業北海道販売(株) ☎011(852)2913  
 中部計装営業部(名古屋支店) ☎052(833)8413 矢崎総業西国販売(株) ☎087(833)3337  
 関西計装営業部(大阪支店) ☎06(6458)8091

※電話はすべてダイヤルインです。 ※商品改良のため予告なしに変更する場合がありますので、予めご了承ください。

取扱い店