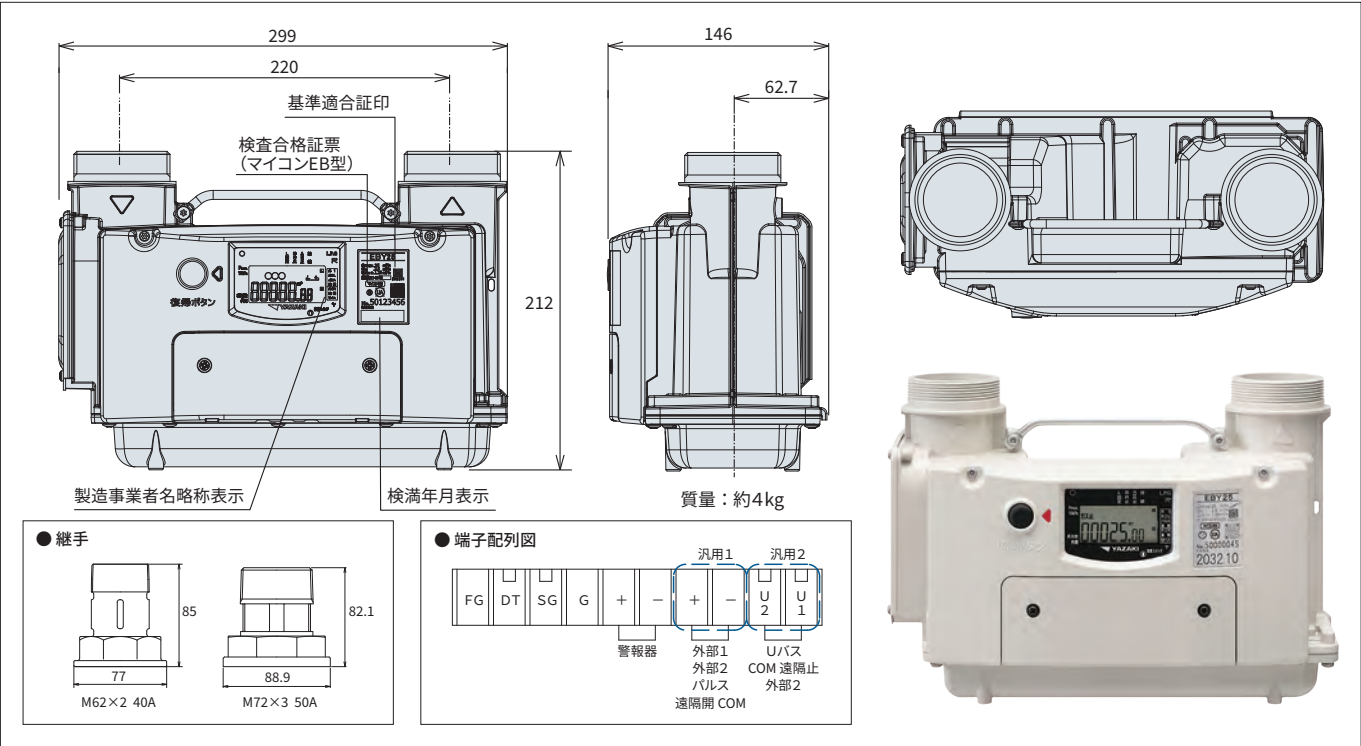

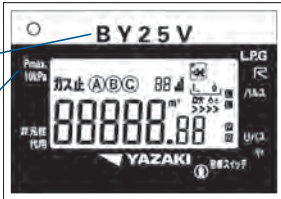


■ 寸法図



■ 仕様

型式		EBY25	BY25V
ガラス表記			
使用最大流量		25m <sup>3</sup> /h	
口金中心距離		220mm	
配管径		40A / 50A	
本体口金ねじ		M64×2 / M72×3	
外形寸法		W299×H212 (50A : 218) × D146 (mm)	
質量		40A : 3.9kg / 50A : 4.0kg	
遮断機能	流量遮断	合計流量、増加流量、使用時間、復帰安全確認	復帰安全確認
	その他	ガス漏れ警報器連動、感震器作動、圧力低下、警報器未接続、検定有効期間満了、電池電圧低下	ガス漏れ警報器連動、感震器作動、検定有効期間満了、電池電圧低下
警告機能		流量式・圧力式微小漏洩、調整圧・閉塞圧異常、使用時間、検定有効期間満了、電池電圧低下	流量式微小漏洩、検定有効期間満了、電池電圧低下
検定有効期間		7年	
付属品		継手 (有無選択可)	
梱包単位		1個	

YAZAKI

超音波式ガスメータ

U-Smartに  
大容量タイプ  
25m<sup>3</sup>/h誕生!

大型施設のニーズに  
万全にお応えします。



YAZAKI

ホームページはこちら ▶



矢崎エナジーシステム株式会社

本社  
〒108-0075 東京都港区港南1-8-15 Wビル7階  
ガス機器事業部  
〒431-3312 静岡県浜松市天竜区二俣町南鹿島23番地 TEL:053-925-4511

東北営業部 ☎ (022) 284-9114 九州営業部 ☎ (092) 411-4834  
関東営業部 ☎ (03) 5782-2702 矢崎総業北海道販売(株) ☎ (011) 852-2914  
中部営業部 ☎ (052) 769-1532 矢崎総業四国販売(株) ☎ (087) 833-3335  
関西中国営業部 ☎ (06) 6458-8185

※機器に異常がある場合は、ご自分で修理なさらずにLPガス販売店、または最寄りの弊社支店にご相談ください。  
※所在地、電話番号などについては変更になることがありますのでご了承ください。  
※仕様は改良のため予告なく変更することがあります。

取扱い店

業務用EB型保安ガスメータ EBY25  
業務用遮断弁内蔵ガスメータ BY25V

# 業界初!! 超音波式25m³/h LPガスメータ

大型規模の店舗や公共施設のガス需要に  
万全に対応可能な大容量25m³/h超音波式メータを、  
業界に先駆けてラインアップ!



業務用EB型保安ガスメータ EBY25



業務用遮断弁内蔵ガスメータ BY25V

EBYと同じサイズで、従来の膜式25m³/h遮断弁内蔵ガスメータとの  
互換性を重視した超音波式簡易保安メータ

## ■ 保安機能の比較

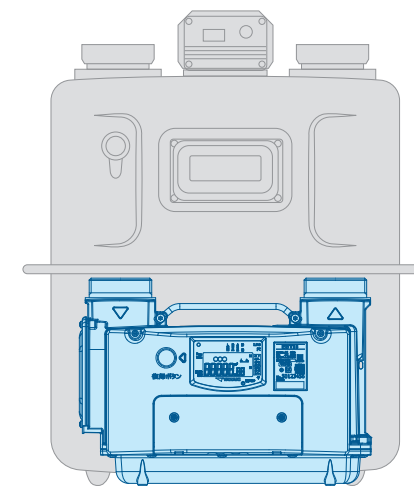
主な保安機能	EBY25	BY25V	当社取扱膜式25m³/h	備考
合計流量遮断	●	—	—	
増加流量遮断	●	—	—	
使用時間警告／遮断	●	—	—	
復帰安全確認遮断	●	●	●	
警報器遮断	●	●	●	
感震遮断	●	●	●	
圧力低下遮断	●	—	—	
警報器未接続遮断	●	—	—	
検定有効期間満了警告・遮断	●	●	—	7.5年+40日経過時に遮断
電池電圧低下警告・遮断	●	●	●	
流量式微小漏洩警告・遮断	●	●	●	
圧力式微小漏洩警告	●	—	—	
調整圧・閉塞圧異常警告	●	—	—	
自己診断遮断	●	●	—	
口火登録	●	●	●	EBY/BY：3～21L/hで1件登録可

## 小型・軽量化



圧倒的に軽い、小さい。  
『体積1/9』『質量1/6』

従来の25m³/h遮断弁内蔵ガスメータと比較して、体積  
が約1/9、質量が約1/6と大幅に小型・軽量化を実現。  
運搬しやすい・設置作業が容易・在庫の負担も軽減、  
などたいへん多くのメリットがあります。



EBY25

## 合理化に寄与



追加機器なしで、  
センター管理が可能に。

25m³/hガスメータでも追加機器なしで集中監視システム  
を構築できます。コストを削減しながら認定販売事業者  
への展開をお手伝いいたします。



## 高度な保安性能



超音波式だから可能な  
高度な保安機能を満載。

超音波式メータだからこそ可能となった高度な保安機能を満載。  
業務用メータに求められる各種の遮断・警告機能を網羅しています。

### EBY25 専用機能



#### 圧力式微小漏洩情報表示

温度変化を監視し、漏れ無し時の  
圧力式微小漏洩警告の要因を表示します。



#### 使用時間警告／遮断機能

オプション機能として設定することが可能です。

### BY25V 専用機能

#### ● 流量式微小漏洩警告 有無切替

#### ● 警報器未接続 遮断機能なし