

物流・旅客事業者様を支える 総合運行管理システム

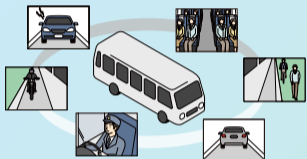
- AI機能を搭載したデジタルタコグラフ・ドライブレコーダー一体型の業界最上位のハイエンドモデル
- 安全・動態・労務・点呼管理が強化されたフルクラウド型の新運行管理システム

- AIを活用した画像認識機能による安全運転支援
- お客様の運用形態に合わせ、3パターンから選択でき、最大10カメラまでカメラ装着が可能
- 各機能強化並びにUI・UXに優れたデザイン

YDX-8

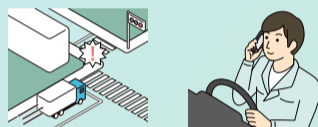
安全管理 運用形態に合わせた、最大10カメラ

メインカメラを240万画素とし、120万画素デジタルカメラを最大4個追加可能。より高画質な記録を実現。従来のアナログカメラと合わせて最大10カメラまで拡張できます



安全管理 画像認識による安全運転支援

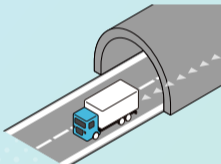
従来の前方車両接近や路面標示の認識機能の性能を向上、また信号機(赤信号)検知や、スマホ通話(乗務員)検知の認識機能が追加されます



※認識機能が使用できない条件があります

運行管理 正確な位置情報管理

デッドレコニング(自律航法)対応のGPSモジュールを採用し、トンネル内、高架下、高層ビル街等での非測位状態や位置飛びを改善しました。イベント発生時の位置や、走行軌跡の正確性が向上します



運行管理 リアルタイム性の高い動態通信

車両の位置情報の更新頻度を通常10分に加え、必要な車両に対して1分、5分の設定が可能。(別途有料オプション)車両の位置情報をよりリアルタイムに把握することが可能です



※LTE通信が必要です

コスト 選べる運用方式

SDカード/LTE通信/無線LANから、解析の方式が選択でき、お客様の運用に応じた、組み合わせ対応が可能です



SD



LTE

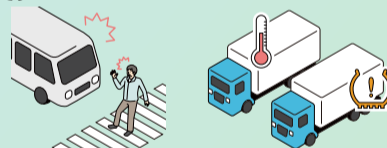


無線LAN

(順次対応予定)

外部連携 多様な拡張性・外部連携機器

豊富なインターフェースを搭載し、衝突防止補助機器、タイヤ空気圧検知機器、車内温度の管理機器など、様々な機器との連携が可能です



ダッシュボードに対応し
見やすさ・使いやすさを向上

緊急情報等のアラート表示も
配置することができます

よく利用するメニューを
独自に配置できます

複数のダッシュボードを
作成して使用する事が可能



ESTRA-Web2 画面イメージ

安全管理 安全評価機能強化

業界に応じたおすすめ設定を実装しております。また独自に評価したい項目を重点管理として設定することができ、安全運転週間などにも活用する事ができます



運行管理 運行検索機能の向上

走行軌跡データを参照し、指定の日時・場所に該当する運行データの有無を検索する事で、確認したい映像の絞り込みが容易になります



点呼管理 点呼機能の強化

ESTRA-Web2とAPIにて連携した独自の新点呼システムをオプションにてご利用頂けます。顔認証、NFC認証、アルコールチェック一、体温管理機器を連携しております
※IT点呼システムとしての認可取得予定



労務管理 労務機能強化

労務の設定を複数作成することができ、特定乗務員の年間拘束時間延長等、乗務員毎に設定の割り当てが可能です



運行管理 組織階層管理強化

最大10階層までの組織構造に対応ができ、選択された、組織階層以下のデータ閲覧・編集ができます。本社/支社/営業所など、階層別の集計管理が柔軟に行えます



現在開発中の商品です。記載の内容につきましては予告なく変更となる可能性があります