

 **YAZAKI**

アロライザー

ARORIZER

◇ VP-S50W ◇ VP-S100W

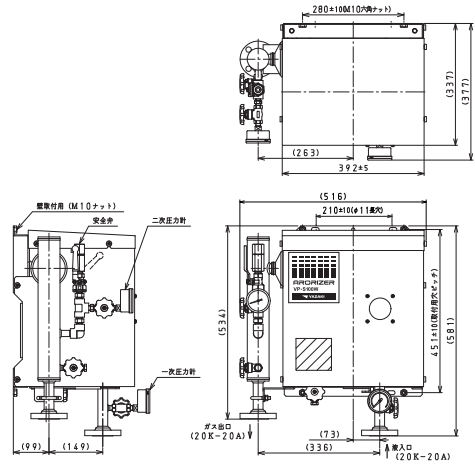


センシングと遠隔監視で
ベーパーライザーの未来が変わる

製品特徴

- 01** 安心・安全を向上させる
「遠隔監視機能」による稼働状況の見える化
 ◇ 蒸発器、熱源機に配置したセンサ信号をリアルタイムに遠隔監視システムに提供
 ◇ 故障発生時、素早く状況を把握し、ガス工事業者様をサポート
- 02** 環境負荷低減・省エネ
 ◇ バルク貯槽内のLPガスの圧力が低下した場合に蒸発器を稼働させる気液切替方式を採用し、ランニングコストと二酸化炭素排出量を削減
- 03** バルクとシリンダーの両供給システムに対応
 ◇ 製品の小型化・軽量化により、バルク貯槽またはシリンダー容器周辺の狭小スペースでも設置可能
- 04** 「液化石油ガスバルク供給用附属機器型式認定」取得品

製品図面



遠隔監視

運転状況の見える化、顧客管理、故障内容のメールによる通知



センサがキャッチした
情報を無線通信で
クラウドに送信



Amazon Web Services

工事業者

Web Browser



- 異常情報の受信・対応
- 管理物件情報の閲覧



管理画面

※写真はイメージです

製品仕様

型式	VP-S50W	VP-S100W
発生能力	50kg/h	100kg/h
使用ガス	い号プロパンガス	
設計圧力	一次圧力部	1.8MPa
	二次圧力部	1.0MPa
耐圧試験圧力	一次圧力部	2.7MPa
	二次圧力部	2.6MPa
気密試験圧力	一次圧力部	1.8MPa
	二次圧力部	1.0MPa
熱源の種類	温水循環式	
使用可能温度範囲	0.2~1.56MPa	
背圧弁設定圧力	0.45±0.01MPa	
熱媒(温水)	必要熱量	7kW / 14kW
	必要循環量	10~12L/min
熱媒(温水)温度	80℃(設定値)	
安全弁設定圧力	0.96MPa	
接続口径	液入口	20A(JIS20Kフランジ相当)
	ガス出口	20A(JIS20Kフランジ相当)
	熱媒(温水)出入口	Rc1/2(15Aめねじ)
外形寸法	幅×高さ×奥行 516mm×581mm×377mm	

型式	VP-S50W	VP-S100W	
製品質量	42kg		
概略水量	2.3L		
電気制御盤	質量	2.2kg	
	幅×高さ×奥行き	350mm×300mm×160mm	
圧力調整器 (付属品)	電源・消費電力	AC100V±10%、3.5W	
	設計圧力	入口側	1.0MPa
		出口側	0.18MPa
	耐圧試験圧力	入口側	2.6MPa
		出口側	0.8MPa
	定格流量	50kg/h	100kg/h
	入口圧力範囲	0.09 ~ 1.0MPa	
	圧力調整器設定圧力	0.1MPa	
	接続口径	入口側	JIS 20K-20A フランジ
		出口側	JIS 10K-25A フランジ
面間寸法	366mm		
その他の付属品	ストレーナ	1個	
	圧力スイッチ	1個	
	流量・温度センサ配管	1個	
	温度センサ配管	1個	



矢崎エナジーシステム株式会社

本社
〒108-0075 東京都港区港南1-8-15 Wビル7F

ガス機器事業部
〒431-3312 静岡県浜松市天竜区二俣町南鹿島23 TEL:053-925-4511

東北営業部 ☎ (022) 284-9114 九州営業部 ☎ (092) 411-4834
 関東営業部 ☎ (03) 5782-2702 矢崎総業北海道販売(株) ☎ (011) 852-2914
 中部営業部 ☎ (052) 769-1532 矢崎総業四国販売(株) ☎ (087) 833-3335
 関西中国営業部 ☎ (06) 6458-8185

ホームページアドレス <https://www.yazaki-group.com/>

取扱い店