

『カーボンニュートラル推進』

『省エネ法改正対応』

『ESG 経営』

お困りではありませんか？
工場のエネルギー課題



電力使用量削減



化石燃料削減



再エネ導入拡大

省エネから再エネまで

工場のカーボンニュートラル ご相談ください！

82件のエネルギー診断実績※に基づき、
エネルギー計測からサポートします！

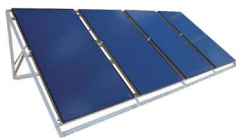
※CO₂削減ポテンシャル診断事業（環境省）



空調

プロセス

カーボンニュートラルな木質ペレット
空調システムでCO₂の大幅な削減



空調

給湯

プロセス

50年以上の実績を持つ矢崎の太陽熱
システムが給湯エネルギーを大幅削減



空調

プロセス

廃熱から7℃の冷水を作り、冷房による
労働環境改善やプロセス冷却の省エネに活用



創エネ

太陽光発電システムは自社所有から
PPA まで多彩な導入方法をご提案



空調

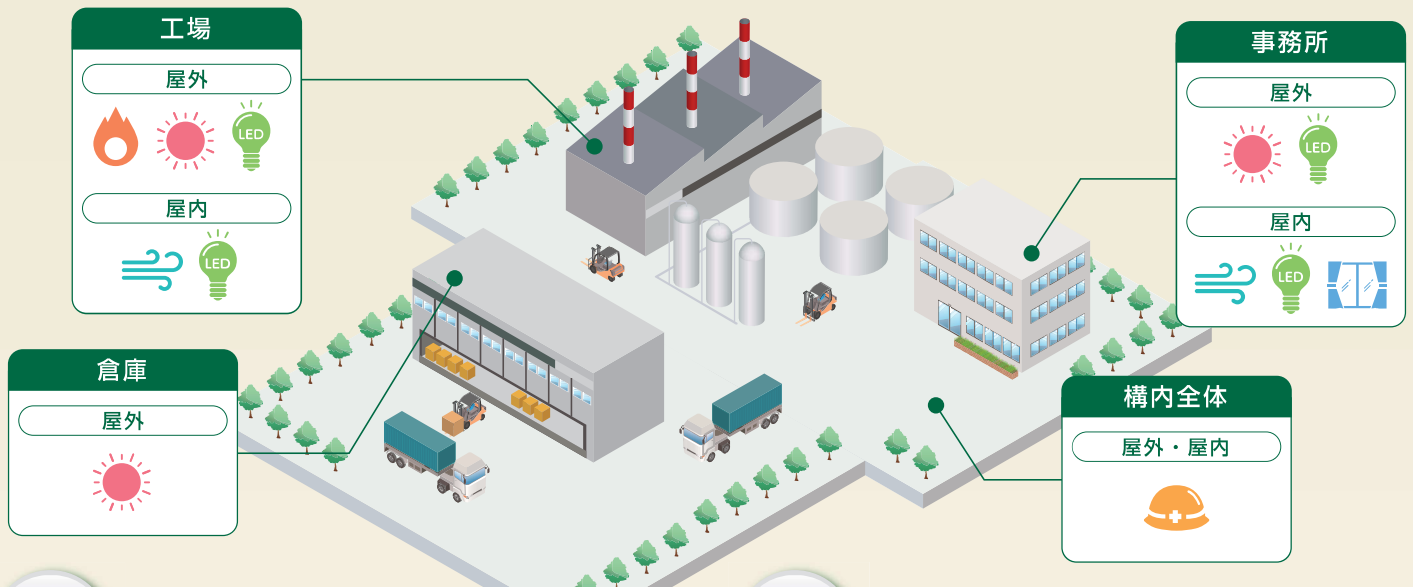
真空断熱窓に変えるだけで簡単に空調
負荷を低減



照明

導入が容易なLEDは高効率な照明設備で
短期投資回収が可能

検討エリアに合わせた多彩なソリューション



熱、捨ててませんか？（排ガス、蒸気ドレンなど）
温水活用（給湯、暖房など）はもちろん
 矢崎なら**冷水活用**（冷房、プロセス冷却）も可能！
 廃熱をムダなく活用した省エネをご提案！

省エネ

カーボン
ニュートラル



空調の改善、お済みですか？
 矢崎なら**廃熱利用の冷暖房システム**から
木質バイオマスの冷暖房システムまで
 幅広い空調ソリューションがご提案できます！

省エネ

再エネ

カーボン
ニュートラル



太陽光発電から**太陽熱温水利用**まで
 建物用途に合わせて太陽エネルギーの
 最大活用をご提案します。
屋根・屋上の最適化はお任せください！

省エネ

再エネ

カーボン
ニュートラル



照明の**LED**化も承ります。
 蛍光灯からの入替導入も容易に行える、
 非常に高効率な照明システムのため
短期間での投資回収が期待できます。

省エネ

カーボン
ニュートラル



暑さ、寒さなど、外気の影響を受けやすい窓には
真空断熱窓が最適です。
 採光性を維持しながら、空調負荷を軽減します。
 さらに、遮音性も向上します。

省エネ

カーボン
ニュートラル



カーボンニュートラル、何から始めますか？

82件の**エネルギー診断実績**（環境省事業）に基づいた
 エネルギーの見える化～改善計画策定でカーボンニュートラル
 推進をサポートします！

診断

改善計画



矢崎エナジーシステム株式会社

環境システム事業部
 〒430-0822 静岡県浜松市南区東町740
 ☎053(426)4770

営業開発部
 〒108-0075 東京都港区港南1-8-15
 ☎03(5782)2707

E-mail: smb_kankyo.gl@jp.yazaki.com

ホームページアドレス
<http://solar.yazaki-group.com/>



お問い合わせは テクノ矢崎株式会社

本社
 〒140-0004 東京都品川区南品川2-2-10 南品川Nビル3F
 ☎03(5783)1401

ソリューション部
 〒140-0004 東京都品川区南品川2-2-10 南品川Nビル1F
 ☎03(5783)1436

カーボンニュートラル推進部
 〒140-0004 東京都品川区南品川2-2-10 南品川Nビル1F
 ☎03(5783)1436

Webでのお問い合わせ
<https://www.t-yzk.jp/contact/>