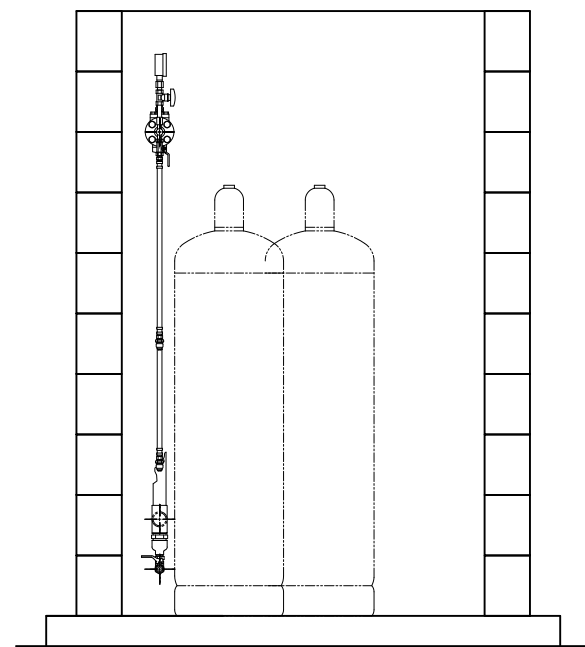
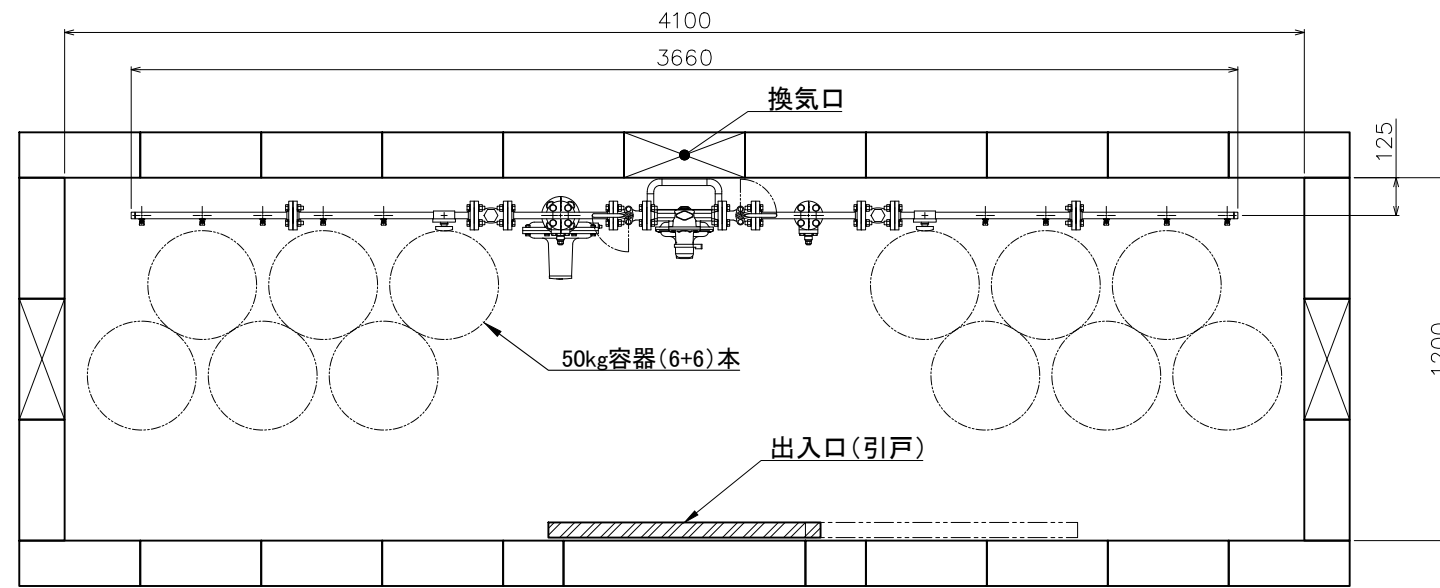


B-B

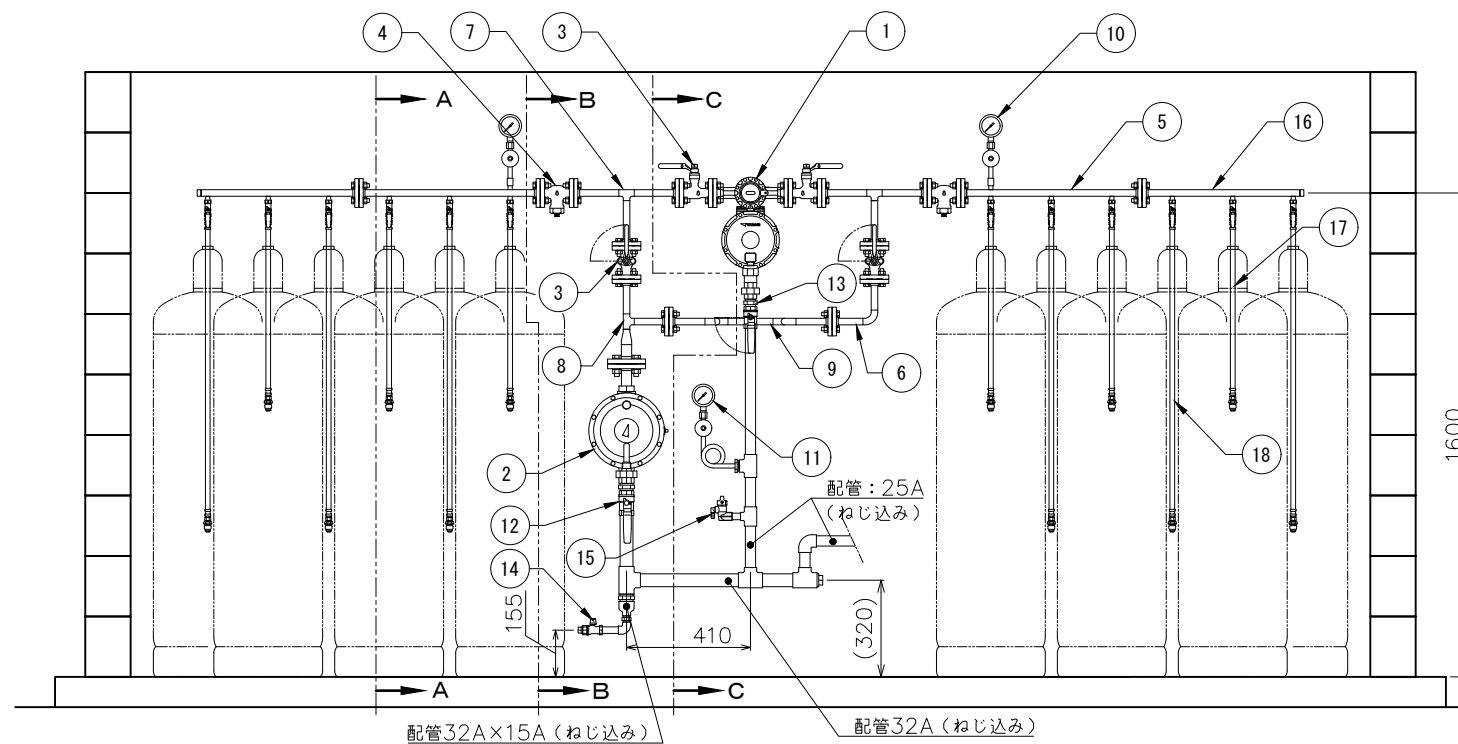
C-C



A-A (左側面図)

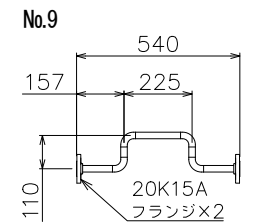
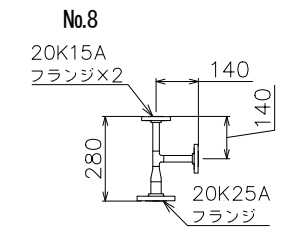
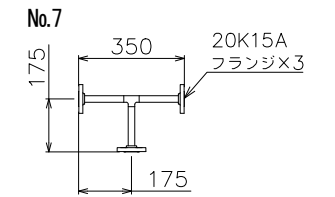
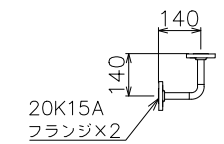


平面図



正面図

※ 高圧パイプ形状  
No.6



注1) 図中、指示の無い配管部材およびネジ類は別途手配品になります。

| 番号 | 名称             | 仕様         | 品名           | 数 | 備考  | 番号 | 名称     | 仕様              | 品名      | 数 | 備考                     | 番号 | 名称             | 仕様         | 品名           | 数 | 備考    |
|----|----------------|------------|--------------|---|-----|----|--------|-----------------|---------|---|------------------------|----|----------------|------------|--------------|---|-------|
| 1  | 一体型自動切替調整器     | 30kg/h     | RCL30A       | 1 |     | 8  | 高圧パイプ  | 20K 15A×25Aフランジ |         | 1 | 製作品                    | 15 | ホースガス栓         | Rc15A      | G015Z-12P    | 1 |       |
| 2  | 単段調整器          | 50kg/h     | RL-50A       | 1 |     | 9  | 高圧パイプ  | 20K15Aフランジ      |         | 1 | 製作品                    | 16 | 1/2B高圧アロパイプキット | 20K15Aフランジ | S15A-6P      | 1 |       |
| 3  | ボールバルブ         | 20K15Aフランジ | BM20FOLS 15A | 4 |     | 10 | 圧力計セット | 3.5MPa          |         | 2 | LPI-8、レジャーユーザー含        | 17 | 高圧ホース          | L=650      | RHS-600S(T)  | 2 | 放出防止型 |
| 4  | ストレーナー         | 20K15Aフランジ | M20KFTLM 15A | 2 |     | 11 | 圧力計セット | 10kPa           |         | 1 | LPI-8、レジャーユーザー、サイフォン管含 | 18 | 高圧ホース          | L=1050     | RHS-1000S(T) | 4 | 放出防止型 |
| 5  | 1/2B高圧アロパイプキット | 20K15Aフランジ | S15A-6FSB(T) | 1 |     | 12 | ボールバルブ | Rc32A           | MSC-32L | 1 |                        | 19 |                |            |              |   |       |
| 6  | 高圧パイプ          | 20K15Aフランジ |              | 1 | 製作品 | 13 | ボールバルブ | Rc25A           | MSC-25L | 1 |                        | 20 |                |            |              |   |       |
| 7  | 高圧パイプ          | 20K15Aフランジ |              | 2 | 製作品 | 14 | ボールバルブ | Rc15A           | MSC-15L | 1 |                        | 21 |                |            |              |   |       |

|    |      |   |    |            |    |    |    |                |  |
|----|------|---|----|------------|----|----|----|----------------|--|
| 記事 | 物件名  | 図面名<br>容器(6+6)本 直線配置<br>自然気化30kg/h (バイパス付)<br>ガス設備参考図 | 尺度 | フリー        | 承認 | 確認 | 作成 | 矢崎エナジーシステム株式会社 | 追番   |
|    | 工事名称 |   | 日付 | 2020.06.20 |    |    |    |                | 〒431-3312 静岡県浜松市天竜区二俣町南鹿島23<br>TEL:053-925-4511 FAX:053-925-4512 |