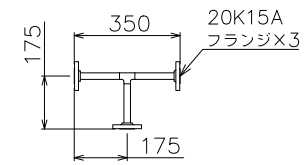
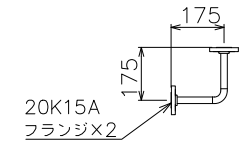


※ 高圧パイプ形状

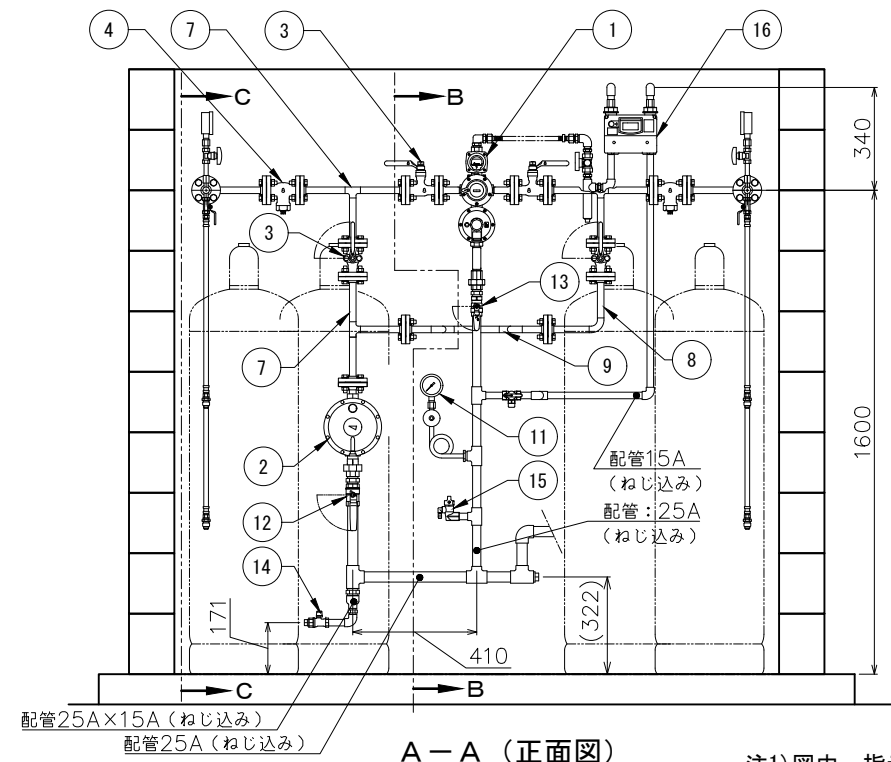
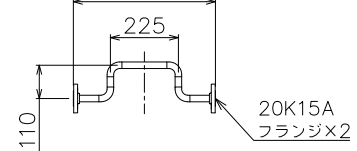
No.7



No.8



No.9



注1) 図中、指示の無い配管部材およびネジ類は別途手配品になります。

番号	名称	仕様	品名	数	備考	番号	名称	仕様	品名	数	備考	番号	名称	仕様	品名	数	備考
1	流量検知式切替型漏洩検知装置	20kg/h	AX-20BHL	1		7	高圧パイプ	20K15Aフランジ	3	製作品	13	ボールバルブ	Rc20A	MSC-20L	1		
2	単段調整器	20kg/h	RL-20B	1		8	高圧パイプ	20K15Aフランジ	1	製作品	14	ボールバルブ	Rc15A	MSC-15L	1		
3	ボールバルブ	20K15Aフランジ	BM20FOLS 15A	4		9	高圧パイプ	20K15Aフランジ	1	製作品	15	ホースガス栓	Rc15A	G015Z-12P	1		
4	ストレナー	20K15Aフランジ	M20KFTLM 15A	2		10	圧力計セット	3.5MPa	2	LPI-8、レギュレーター含	16	漏洩検知部	EY25MTP-YL	1			
5	1/2B高圧アロパイプキット	20K15Aフランジ	S15A-8FSB(T)	1		11	圧力計セット	10kPa	1	LPI-8、レギュレーター、サイフォン管含							
6	高圧アロパイプ	20K15Aフランジ	L-200	2	L200×200	12	ボールバルブ	Rc25A	MSC-25L	1							

記事	物件名	国土交通省仕様 (漏洩検知装置付)	工事名称	図面名	容器(4+4)本 コの字配置 自然気化20kg/h (バイパス付) モレケン ガス設備参考図	尺度	フリー	承認	確認	作成	矢崎エナジーシステム株式会社	追番
	日付						2020.06.20					