

ガスメータの 新しいスタンダードへ



**新機能
追加**

拡張性や機能性が向上

新たに機能が追加され、より使い
やすいガスメータへ進化しました。

詳しくは裏面をご覧ください

U-Smart

EYスタンダード

◇EY25MT-YL/ZL ◇EY4MT-YL/ZL

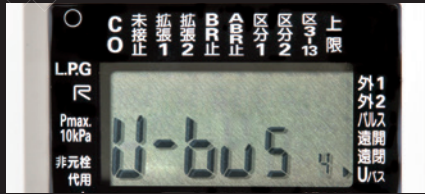
製品特徴

1 設定情報の見える化



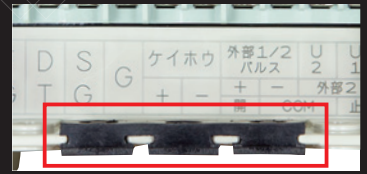
端子設定表示にUバス・遠隔開が追加され、視覚で確認できる情報が増えました。

2 機能性向上



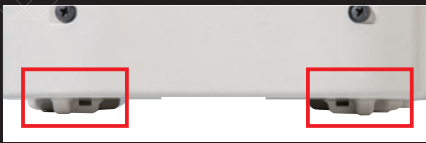
ボタン設定モードが追加され、設定器を携行してなくても端子の切替設定ができるようになりました。

4 施工性向上



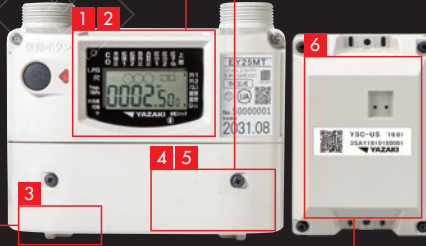
グロメットが2口から3口へ増加し、施工性が向上しました。

3 作業性向上

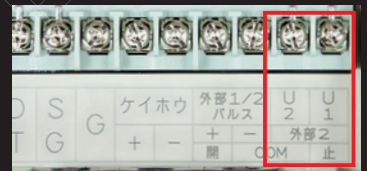


タグ取付け部が追加され、作業性・美観性が向上しました。

新機能追加



5 拡張性向上



Uバス通信機能搭載 (Uバス端子追加) による付加サービスへの拡張性が向上しました。

6 ガス消費量の把握

ロードサーベイ機能が追加され、ガス消費量を詳細に把握することができます。LPWA無線機を利用し、集中監視センターに一括転送でき、最適な料金プランの提案につなげることが可能です。



EYスタンダード

特設サイトはこちらから



<https://gas.yazaki-group.com/ey-standard/>

製品仕様

型式	EY25MT-YL	EY25MT-ZL	EY4MT-YL	EY4MT-ZL	型式	EY25MT-YL	EY25MT-ZL	EY4MT-YL	EY4MT-ZL
使用最大流量	2.5m ³ /h		4m ³ /h		セキュリティ表示	液晶表示			
本体口金ねじ	M36×2				1.口火登録の有無	2.自動設定機能の学習状態			
口金中心距離	130mm	90mm	130mm	90mm	3.増加流量遮断の遮断区分	4.使用時間遮断の設定状況			
配管径	20A (3/4B) 又は 15A (1/2B)				5.遮断理由	6.警告理由			
ガスの流れ方向	左入口				通信方式	半二重通信方式 (Nライン・Uバス) 可視光ビーコンシステム通信方式 (可視光通信)			
遮断機能	流量遮断	1.合計流量 2.増加流量 3.使用時間 (区分2: 160分以下固定、区分1-2: 使用時間制限) 4.復帰安全確認中漏えい			通信内容	1.検針データ 2.セキュリティデータ 3.残量管理データ 4.遮断詳細データ 5.微小漏えいタイマー値 6.センター遮断弁開閉 7.緊急遮断			
	その他	1.感震器作動 2.圧力低下 3.ガス漏れ警報器連動 4.外部機器連動 5.テスト 6.電池電圧低下 7.センター 8.緊急 9.プリベイ 10.検定有効期間満了			パルス発信	1L・10L・100L / パルス切替式			
警告機能		1.流量式微小漏えい 2.電池電圧低下 3.遮断異常 4.圧力式微小漏えい 5.調整圧力異常 6.閉塞圧力異常 7.プリベイ 8.検定有効期間満了 9.逆流 10.警報器電源プラグ抜け			電源	リチウム電池 (DC3V)			
					外観色	ライトグレー			
					外形寸法	H148×W173×D108 (mm) (口金中心から背面寸法: 40.5mm)			
					質量	約1.45kg			
					梱包単位	6個			



矢崎エナジーシステム株式会社

本社
〒108-8333 東京都港区三田1-4-28 三田国際ビル17F
ガス機器事業部
〒431-3312 静岡県浜松市天竜区二俣町南鹿島23 TEL:053-925-4511

東北営業部 ☎ (022) 284-9114 九州営業部 ☎ (092) 411-4834
関東営業部 ☎ (03) 5782-2702 矢崎総業北海道販売(株) ☎ (011) 852-2914
中部営業部 ☎ (052) 769-1532 矢崎総業四国販売(株) ☎ (087) 833-3335
関西中国営業部 ☎ (06) 6458-8185

ホームページアドレス <https://www.yazaki-group.com/>

取扱い店